

MATCH SRL

**La certificazione per la parità di genere:
quando inclusione e organizzazione
diventano valore**

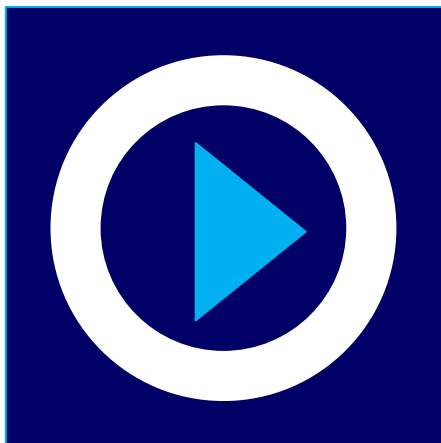
Periodo di riferimento: Luglio 2025 – Ottobre 2025



CASE HISTORY

MATCH SRL

Sistema di gestione per
La parità di genere
UNI/PdR 125:2022



MATCH SRL

Match Srl è un'agenzia di field marketing specializzata nel retail, nata a Milano nel 2004 e parte del Face to Face International Group. Il suo nome racchiude l'essenza del suo lavoro quotidiano: creare connessioni autentiche tra brand e persone, trasformando ogni incontro in un'esperienza di valore.

In un contesto operativo dinamico, fatto di progetti, relazioni e attività sul campo, Match ha scelto di intraprendere il percorso di certificazione per la parità di genere UNI/PdR 125:2022 come leva di crescita organizzativa e culturale, non come semplice adempimento normativo.

Grazie al supporto di Miller, l'azienda ha intrapreso un percorso strutturato volto a promuovere la parità di genere, rafforzando la cultura dell'inclusione e valorizzando la diversità come leva di crescita e innovazione.

Nel corso del progetto è stata realizzata **un'analisi approfondita delle pratiche aziendali, volta a individuare opportunità di miglioramento e a definire obiettivi misurabili nel medio-lungo periodo.**

Sulla base dei risultati emersi, sono state aggiornate politiche interne e implementate azioni concrete per favorire un ambiente di lavoro più equo, partecipativo e consapevole. Il piano prevede anche momenti di formazione dedicata e iniziative di sensibilizzazione per diffondere una cultura aziendale orientata al rispetto, alla collaborazione e alla valorizzazione di ogni individuo.

Questo percorso ha avviato una vera e propria **trasformazione culturale, che sostiene la creazione di un ambiente di lavoro in cui le differenze diventano un punto di forza, migliorando il benessere delle persone, la coesione dei team e l'efficacia complessiva dell'organizzazione.**

La sfida

La principale sfida affrontata da Match Srl nel percorso verso la certificazione UNI/PdR 125:2022 è stata quella di tradurre i principi della parità di genere in una realtà dinamica e multiservizio, dove competenze, creatività e ruoli si intrecciano quotidianamente.

In un contesto caratterizzato da progetti gestiti su più livelli operativi, l'obiettivo è stato integrare la parità di genere non come elemento formale, ma come valore trasversale a ogni processo aziendale.

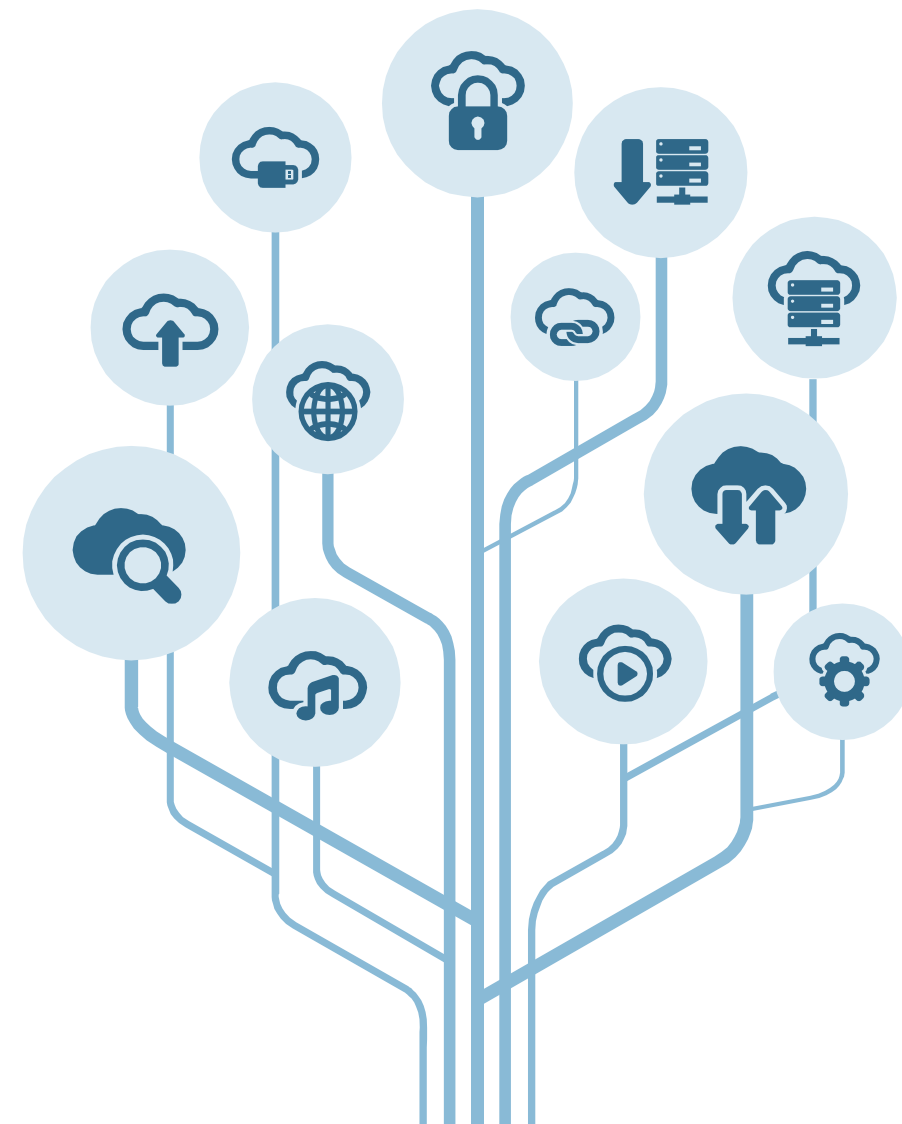
La sfida ha richiesto un'attenta analisi delle dinamiche interne, dei percorsi di crescita e delle modalità di collaborazione tra le diverse funzioni, assicurando coerenza e continuità tra ruoli, responsabilità e opportunità.

Grazie a una visione condivisa e al coinvolgimento diretto della direzione, Match ha trasformato la complessità della propria organizzazione in un punto di forza, costruendo un modello gestionale flessibile e inclusivo, capace di riflettere la diversità come motore di innovazione e competitività.

Il progetto

Con il supporto di Miller, Match ha avviato un **percorso strutturato** che ha previsto un'analisi approfondita delle pratiche aziendali, dei processi organizzativi e delle dinamiche interne. L'obiettivo era chiaro: integrare i principi di equità, inclusione e valorizzazione delle persone all'interno di una realtà multiservizio, mantenendo coerenza con la natura operativa dell'azienda.

Il progetto ha portato alla definizione di policy, procedure e indicatori di monitoraggio, oltre all'introduzione di momenti di formazione e sensibilizzazione, favorendo una maggiore consapevolezza interna e un approccio più strutturato alla gestione delle risorse umane.



Benefici

«Con il supporto consulenziale di Miller, Match ha potuto integrare la parità di genere nelle pratiche di gestione delle risorse umane, nella comunicazione interna e nella definizione degli obiettivi aziendali, favorendo una cultura in cui l'equità e l'inclusione sono valori condivisi. Inoltre, Miller ci ha supportato nell'adeguare le politiche interne ai criteri della parità di genere, strutturando procedure più trasparenti e sistematiche rispetto alle dinamiche di genere. Ottenere questa certificazione con l'affiancamento di un partner qualificato come Miller Group attesta l'impegno di Match in materia di parità di genere, ma segnala anche all'esterno – verso clienti, partner e non solo – una cultura aziendale moderna, attenta all'inclusione e alla responsabilità sociale.»

Rachele Desiato
HR & Internal Affairs Specialist

Il percorso di certificazione ha rappresentato per Match un'esperienza di crescita concreta e trasformativa, che ha rafforzato la struttura organizzativa e consolidato i valori fondanti dell'azienda. L'introduzione del sistema ha reso i processi più chiari e coerenti, creando una base solida per una gestione delle persone fondata su merito, equità e valorizzazione delle competenze. L'approccio analitico e collaborativo adottato ha generato una nuova consapevolezza interna, trasformando la conformità normativa in un'occasione di miglioramento continuo e di dialogo costruttivo tra le diverse funzioni aziendali. Ne sono derivati una maggiore efficienza operativa, un più forte allineamento tra persone e strategia aziendale e un impatto positivo sul clima interno e sulla motivazione dei team. Sul piano esterno, Match ha consolidato la propria reputazione come realtà capace di coniugare innovazione, sensibilità sociale e leadership responsabile, distinguendosi per la capacità di unire performance e valori umani. Per Match, la parità di genere non è soltanto una certificazione, ma un impegno concreto verso un modo di fare impresa più consapevole, meritocratico e sostenibile, che riconosce nelle persone la sua risorsa più autentica e distintiva.